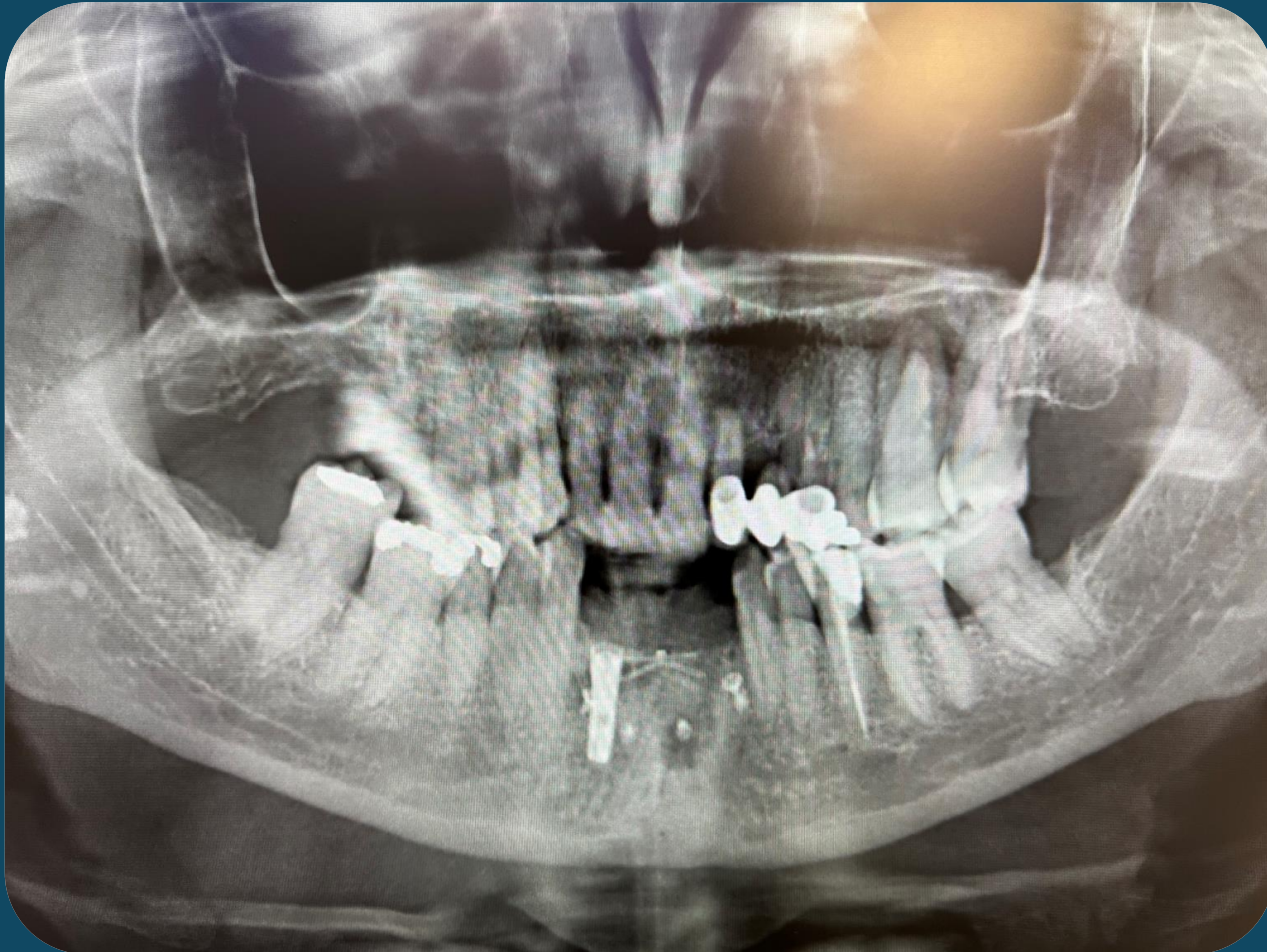


La 4^a dentición

Regeneración Vertical con
membrana no reabsorbible
de PTFE-d y manejo de
tejidos blandos.





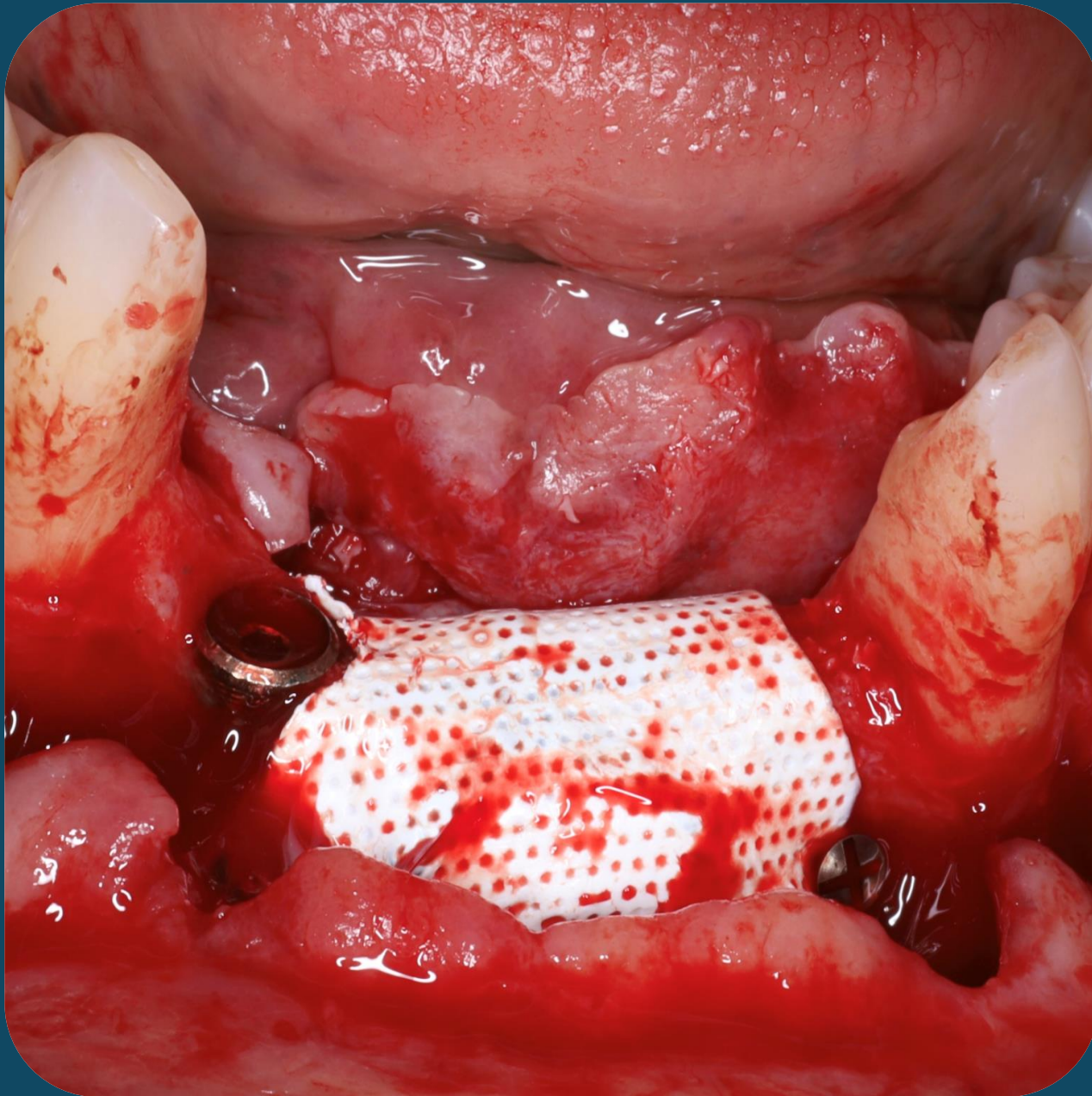
Estado de los tejidos blandos tras 12 semanas de la explantación.



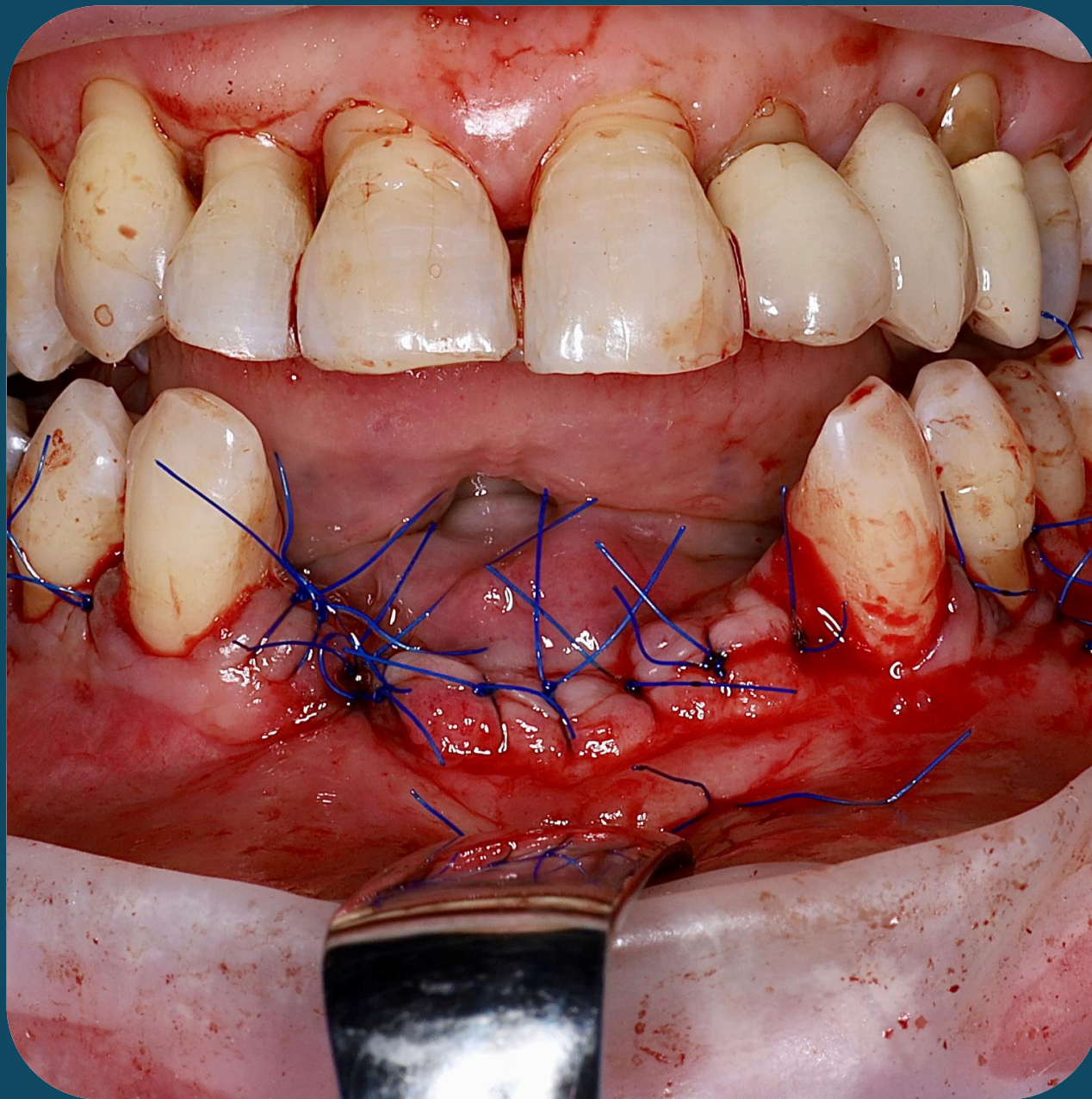
Paciente acude con movilidad en el puente sobre implantes de 32 a 42, el implante 32 ha perdido tod el hueso de soporte y hay que explantarlo.

En la foto observamos el defecto óseo originado después de esperar 12 semanas para cierre de tejidos blandos de cara a una regeneración.

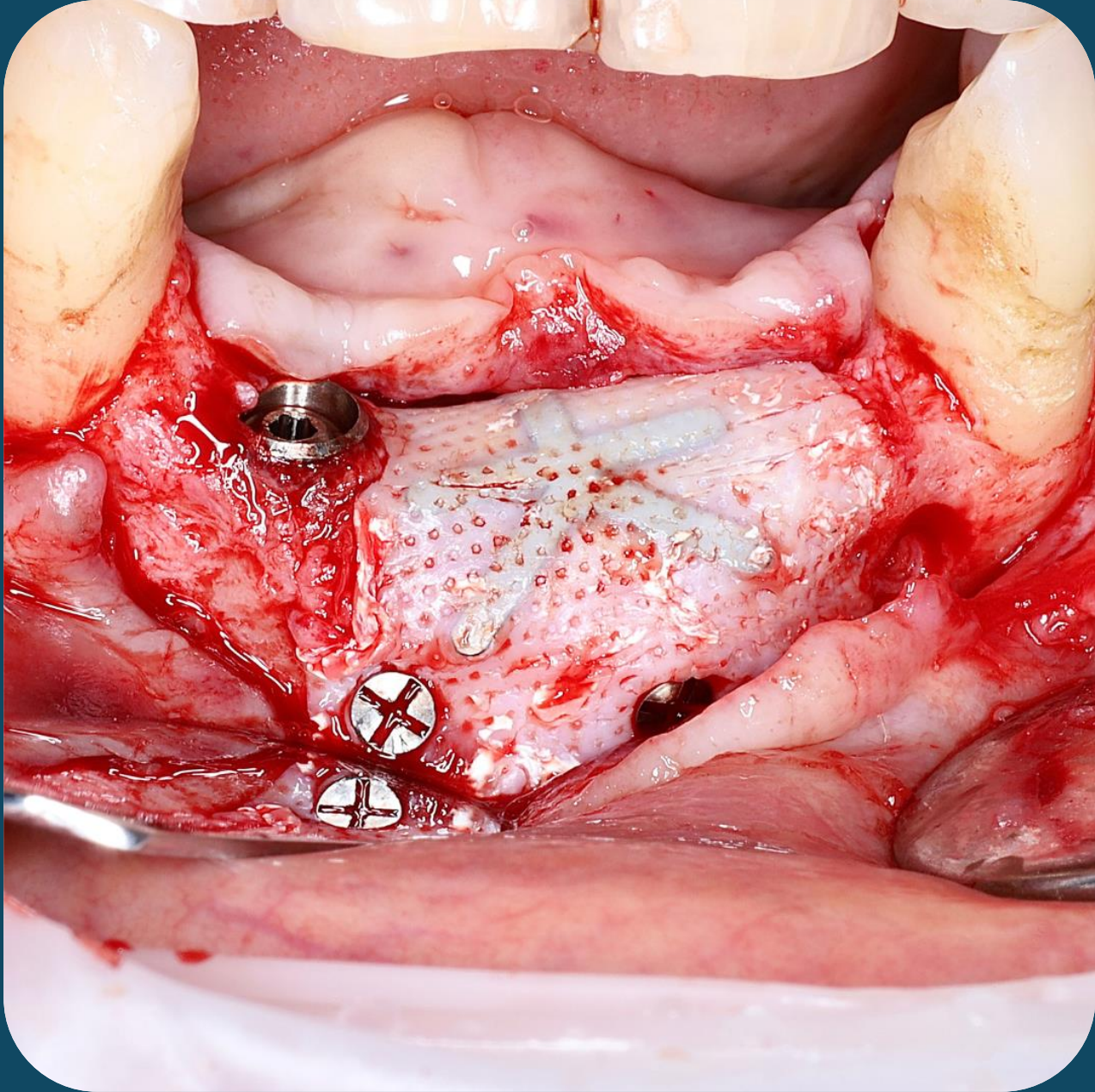
Se le realiza un vacum a modo de provisional con 4 dientes durante el proceso de regeneración ósea.



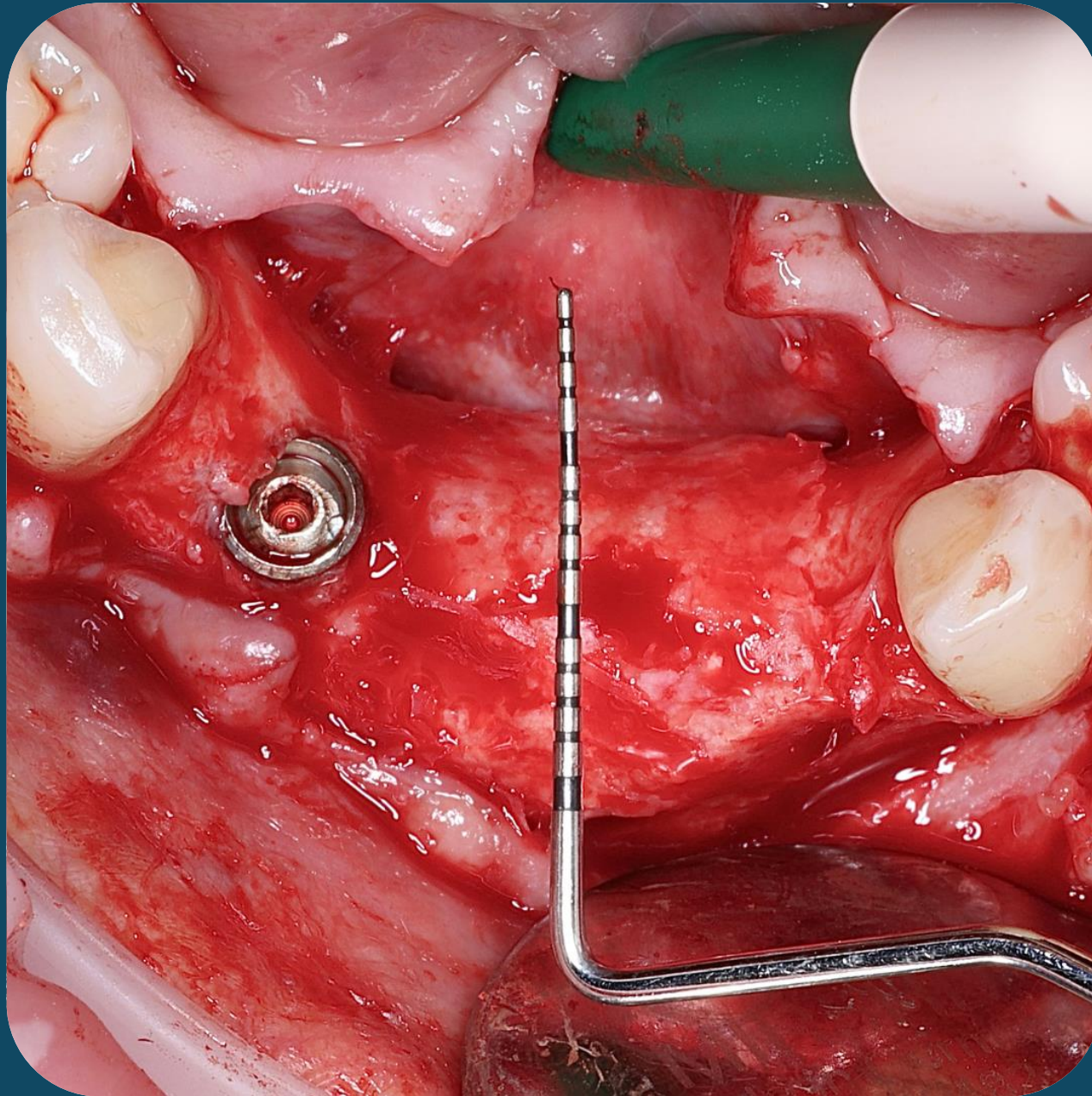
Fijación de la membrana
con chinchetas y
tornillos.



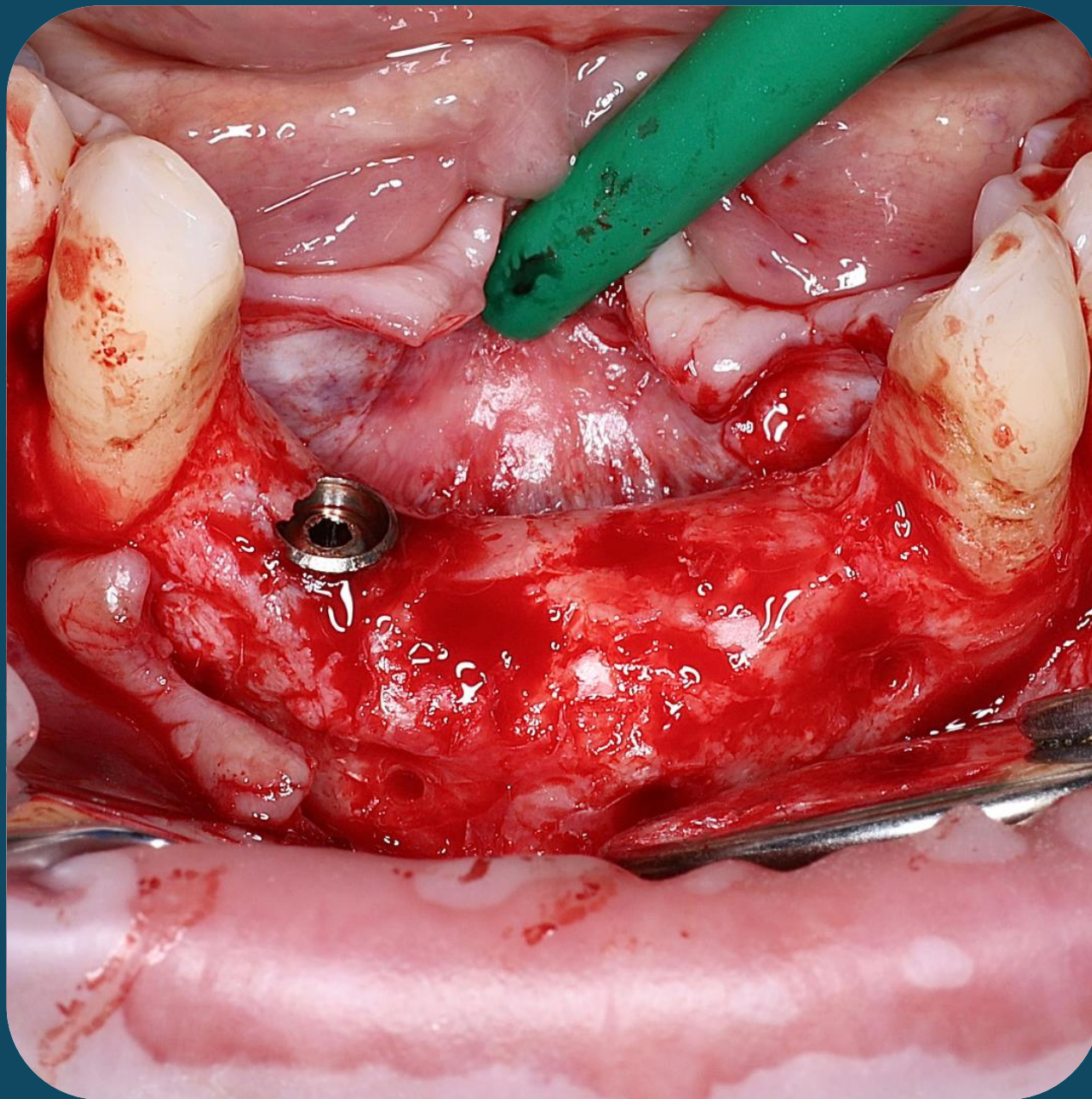
Cierre de tejidos blandos tras regeneración ósea guiada vertical con PTFE-d con monofilamento 5.0.



Reentrada tras 11 meses.
La membrana utilizada fue una
"Cytoplast" de 250 micras con
refuerzo de titanio. Esta
compuesta de PTFE-denso.



Observamos que la ganancia ósea ha sido exitosa y tenemos 11 mm de hueso vestibulo-lingual.

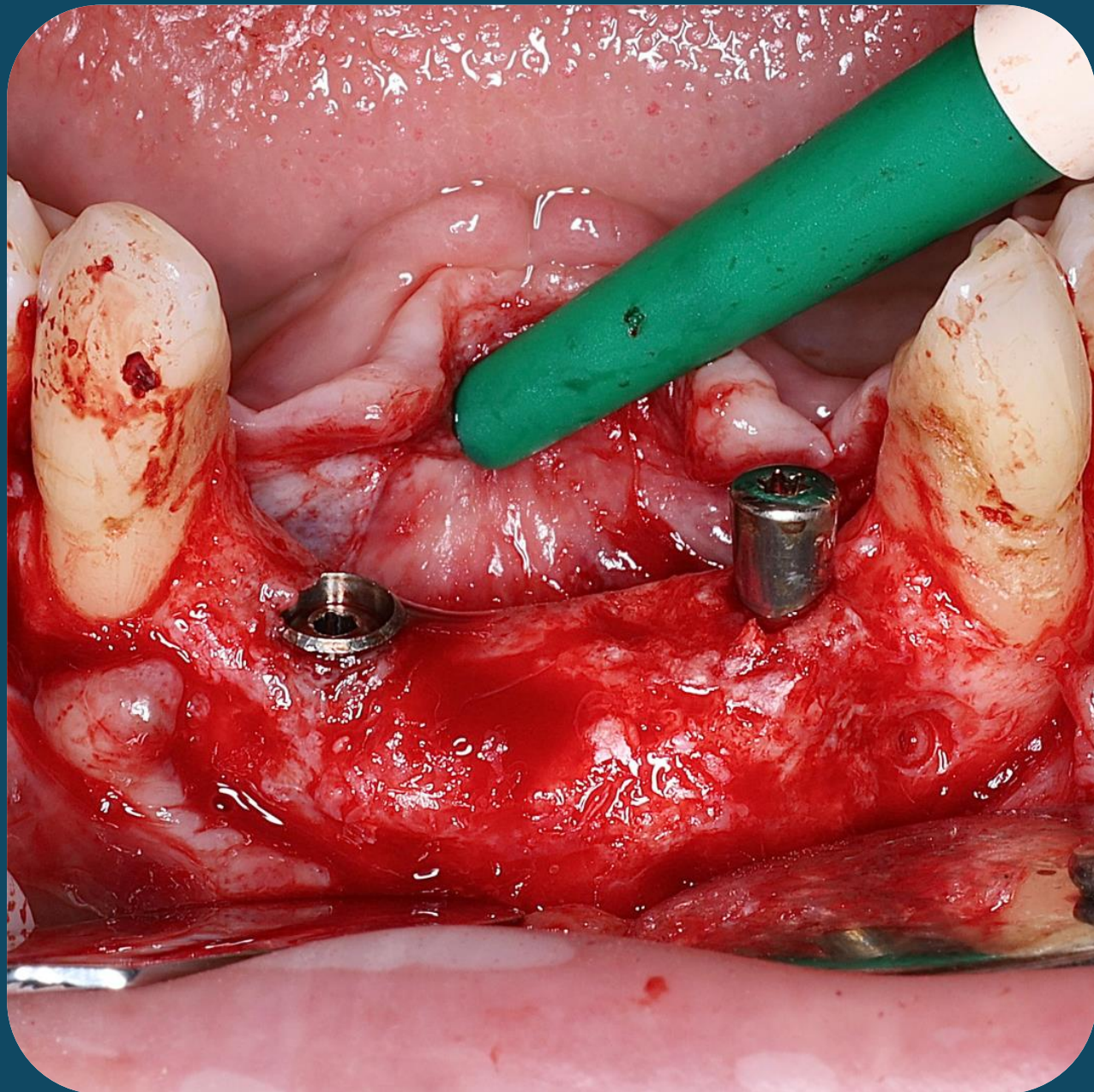


En esta foto observamos como hemos conseguido mejorar también la situación del implante 42 con el aumento óseo.





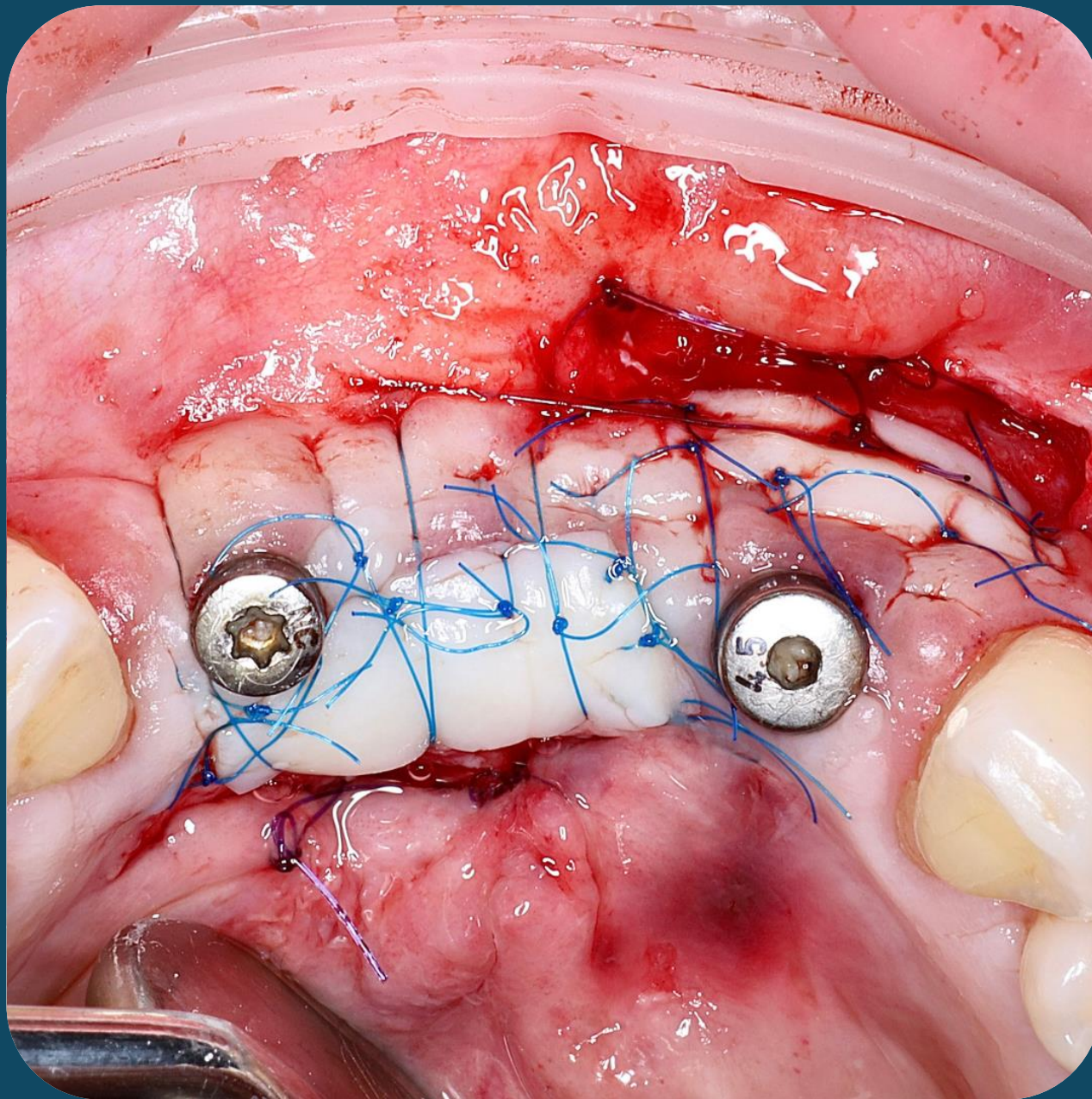
Colocación de implante BLT
3,3 x 10 mm



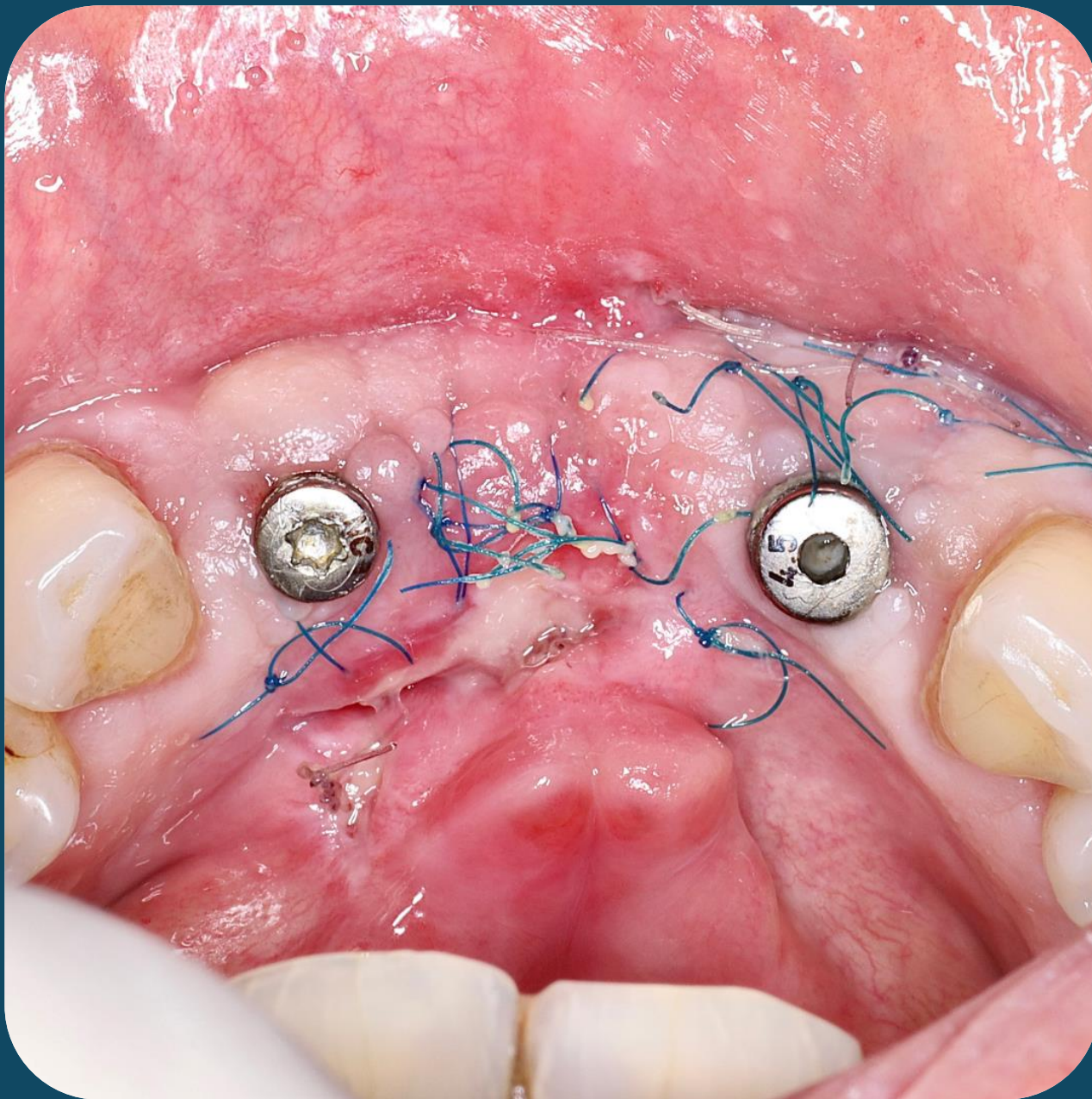
Colocación de implante Bone Level Tapered de 3,3 de diámetro.



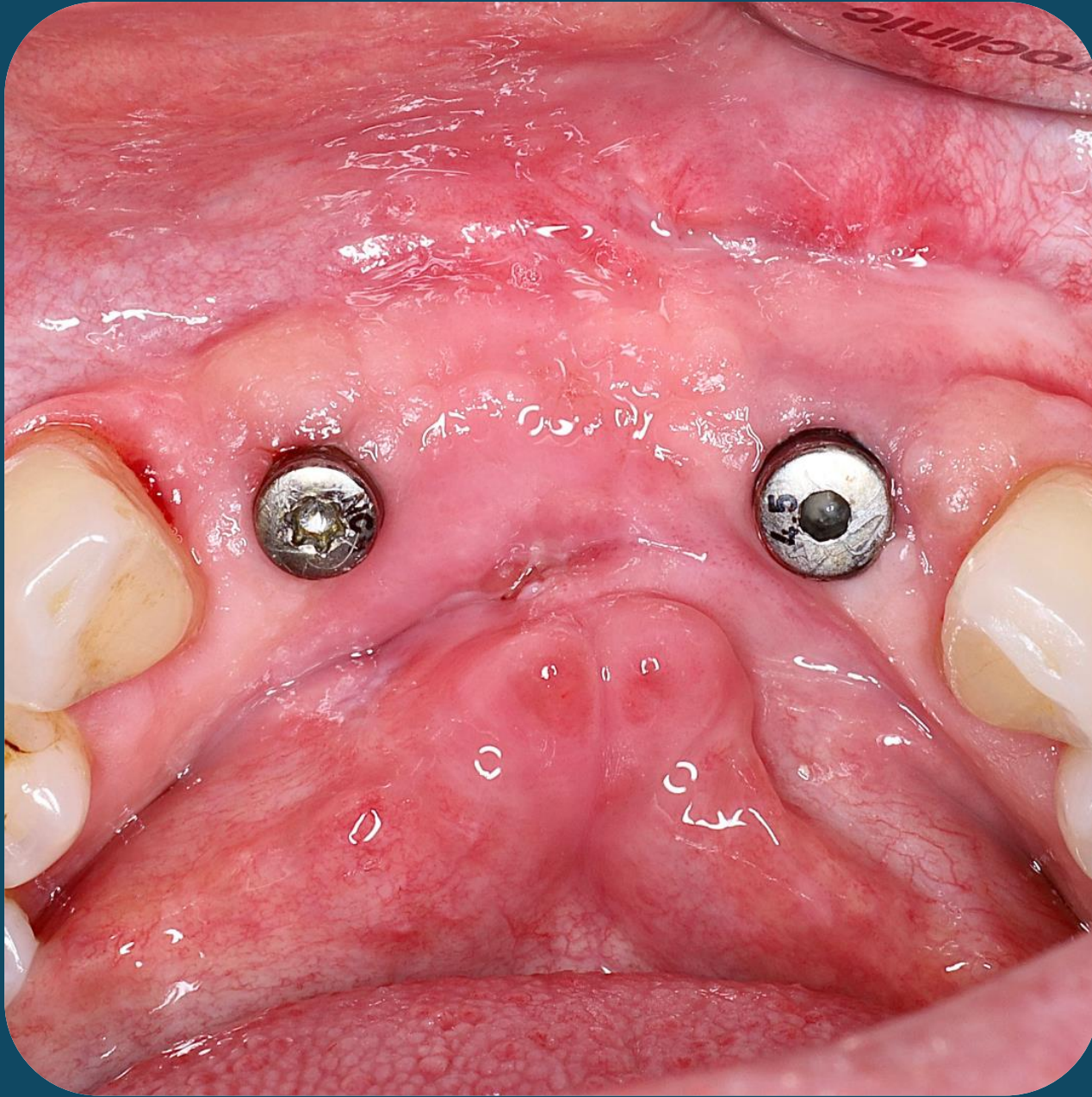
Tejidos blandos tras 2 semanas de la colocación del implante 32.



Manejo de tejidos blandos,
injerto gingival libre
vestibular en implante 42 y
lingual en 32.
Sutura monofilamento 6.0



Cicatrizacion de tejidos blandos tras realizar un Injerto Gingival Libre (IGL) a las 2 semanas y retirar puntos.



Cicatrizacion de los tejidos blandos tras 8 semanas. Ya tenemos el caso preparado para empezar de nuevo con la prótesis.