

Mujer, 30a. Con Dolor preauricular derecho y limitación de la apertura de mas de 1 año de evolución

Antecedente de trauma facial por caída desde su altura y golpe en el mentón sin evidencia de fracturas óseas.

Exploración

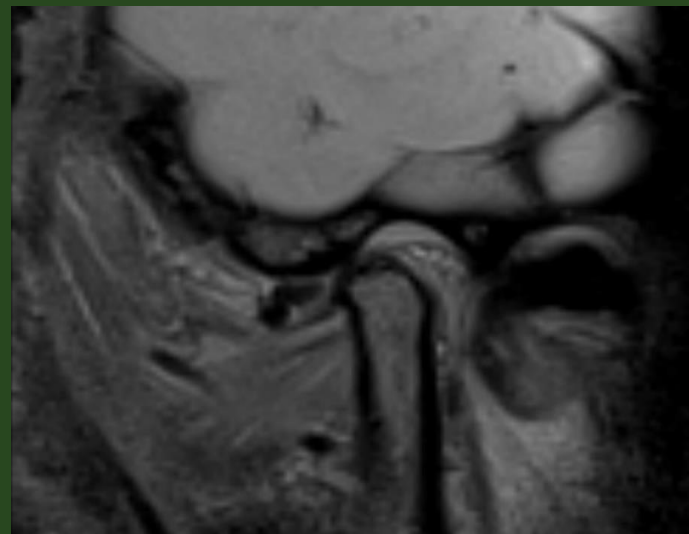
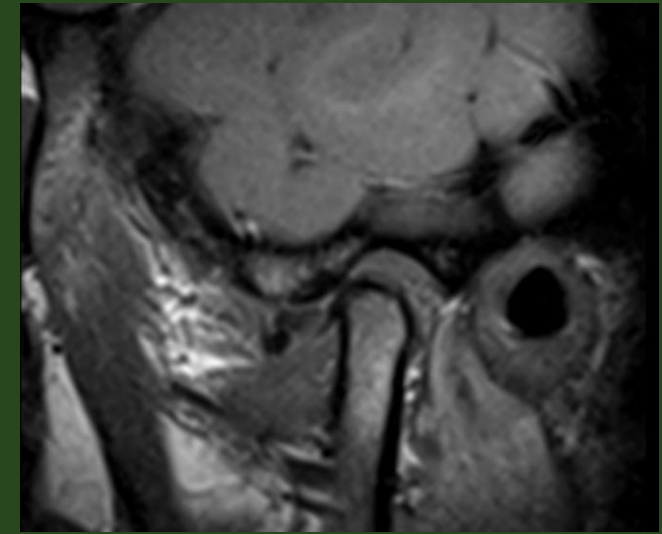
Apertura oral voluntaria (AOV) 16mm Apertura oral forzada (AOF) 16mm. End Feel DURO

Dolor a la palpación doloroso en polo posterior de ATM Dch.

RM:

Desplazamiento de disco sin recaptura en ambas ATMs con cambios degenerativos y quistes subcondrales.

Limitacion en la traslacion anterior del disco derecho.



Se realizo una discopexia derecha



La discopexia tiene por finalidad el reposicionamiento del disco articular, anclando la porción posterior del disco en un pin intraóseo (Anchor pin) restableciendo la armonía con las estructuras vecinas.

Un mes despues de la cirugía:

Refirio desaparición de dolor punzante

AOV: 22mm AOF: 27mm (dolor en masetero profundo derecho.)

Dos meses evolución:

AOV: 27mm (apertura sin laterodesviaciones)

AOF: 30mm (dolor en masetero profundo derecho)

Comienzo fisioterapia

Tres meses:

AOV 35mm AOF 36mm

Refiere mejoría. Esta aprendiendo a masticar nuevamente.

Un año postoperatorio:

AOV 36mm AOF 37mm (sin dolor)

Refiere mejoría, el dolor por el cual acudió a consulta ha desaparecido. Persiste dolor muscular.

